

## **Сообщение о возможном установлении публичного сервитута**

**Заявитель:** Общество с ограниченной ответственностью «Газпром газораспределение Томск» (ИНН 7017203428, ОГРН 1087017002533).

**Наименование уполномоченного органа, которым рассматривается ходатайство об установлении сервитута:** мэрия города Новосибирска.

**Цель установления публичного сервитута:** эксплуатация линейного объекта системы газоснабжения «Газопровод к нежилому зданию, расположенному по адресу: Новосибирская область, г. Новосибирск, Северный проезд 41/3 (код объекта Н-ТП/С-696)».

**Местоположение земель, в отношении которых испрашивается публичный сервитут:** земли, государственная собственность на которые не разграничена, в границах кадастрового квартала 54:35:052005, площадью 16 кв. м.

**Адрес, по которому заинтересованные лица могут ознакомиться с поступившим ходатайством об установлении публичного сервитута и прилагаемым к нему описанием местоположения границ публичного сервитута, подать заявление об учете прав на земельные участки:**

Департамент строительства и архитектуры мэрии города Новосибирска:

МБУ «ИГП», 630098, г. Новосибирск, Красный проспект, 50, каб. 409, тел. 2275245.

**Срок подачи заявлений об учете прав на земельные участки:** в течение пятнадцати дней со дня опубликования сообщения о возможном установлении публичного сервитута, а именно с 22.07.2024 г. по 05.08.2024 г.

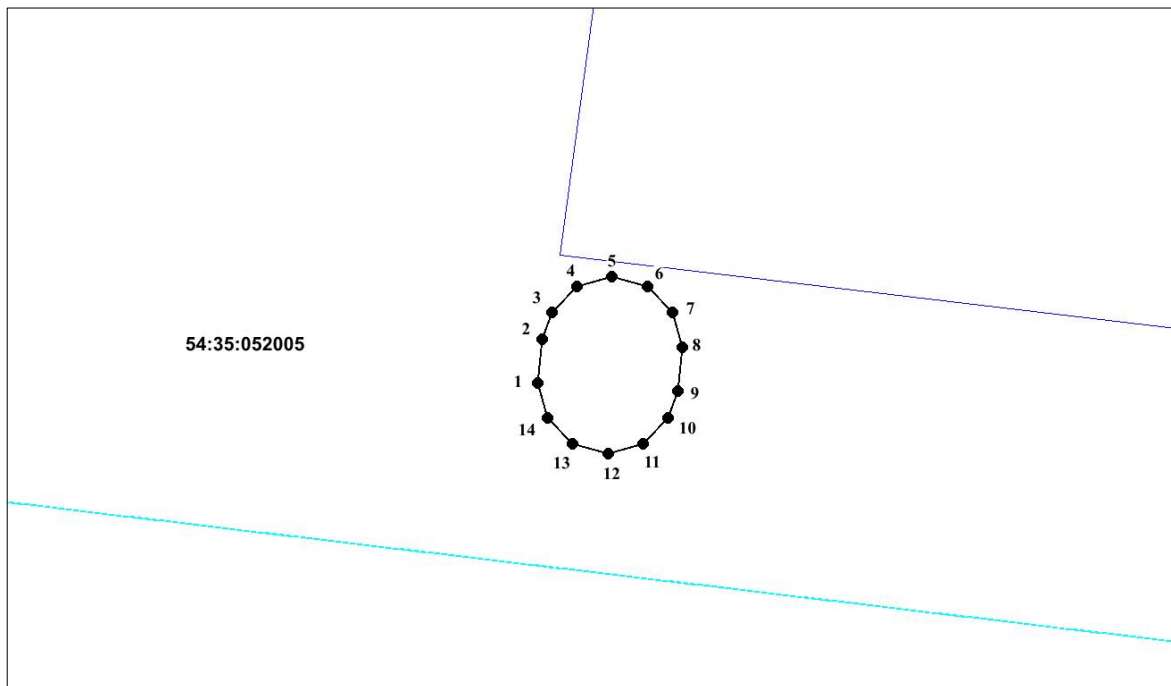
**Время приема заинтересованных лиц для ознакомления с поступившим ходатайством об установлении публичного сервитута:** ежедневно (за исключением выходных дней) с 9:00 до 13:00, с 14:00 до 16:00 по местному времени.

**Официальный сайт в информационно-телекоммуникационной сети «Интернет», на котором размещается сообщение о поступившем ходатайстве об установлении публичного сервитута:**

- официальный сайт города Новосибирска: <https://novo-sibirsk.ru>.

**Размещение сообщения о возможном установлении публичного сервитута на информационных щитах в границах Кировского района.**

## Схема границ публичного сервитута на кадастровом плане территории



### Условные знаки и обозначения:

- проектируемые границы публичного сервитута;
- границы земельных участков;
- границы кадастровых кварталов;
- 1 - характерная точка сервитута и ее номер.

Площадь сферы действия публичного сервитута: 16 кв. м		
Обозначение характерных точек границ	Координаты, м	
	X	Y
1	2	3
1	478762,51	4198109,04
2	478763,76	4198109,17
3	478764,54	4198109,43
4	478765,27	4198110,16
5	478765,54	4198111,16
6	478765,27	4198112,16
7	478764,54	4198112,89
8	478763,54	4198113,16
9	478762,28	4198113,03
10	478761,51	4198112,77
11	478760,78	4198112,04
12	478760,51	4198111,04

1	2	3
13	478760,78	4198110,04
14	478761,51	4198109,31

## **Сообщение о возможном установлении публичного сервитута**

**Заявитель:** Общество с ограниченной ответственностью «Газпром газораспределение Томск» (ИНН 7017203428, ОГРН 1087017002533).

**Наименование уполномоченного органа, которым рассматривается ходатайство об установлении сервитута:** мэрия города Новосибирска.

**Цель установления публичного сервитута:** эксплуатация линейного объекта системы газоснабжения «Газопровод к жилому дому, расположенному по адресу ул. Быстрая, дом 4 в г. Новосибирске Новосибирской области (код объекта 54-23-428-000137)».

**Местоположение земель, в отношении которых испрашивается публичный сервитут:** земли, государственная собственность на которые не разграничена, в границах кадастровых кварталов 54:35:092140, 54:35:092240, площадью 189 кв. м.

**Адрес, по которому заинтересованные лица могут ознакомиться с поступившим ходатайством об установлении публичного сервитута и прилагаемым к нему описанием местоположения границ публичного сервитута, подать заявление об учете прав на земельные участки:**

Департамент строительства и архитектуры мэрии города Новосибирска:

МБУ «ИГП», 630098, г. Новосибирск, Красный проспект, 50, каб. 409, тел. 2275245.

**Срок подачи заявлений об учете прав на земельные участки:** в течение пятнадцати дней со дня опубликования сообщения о возможном установлении публичного сервитута, а именно с 22.07.2024 г. по 05.08.2024 г.

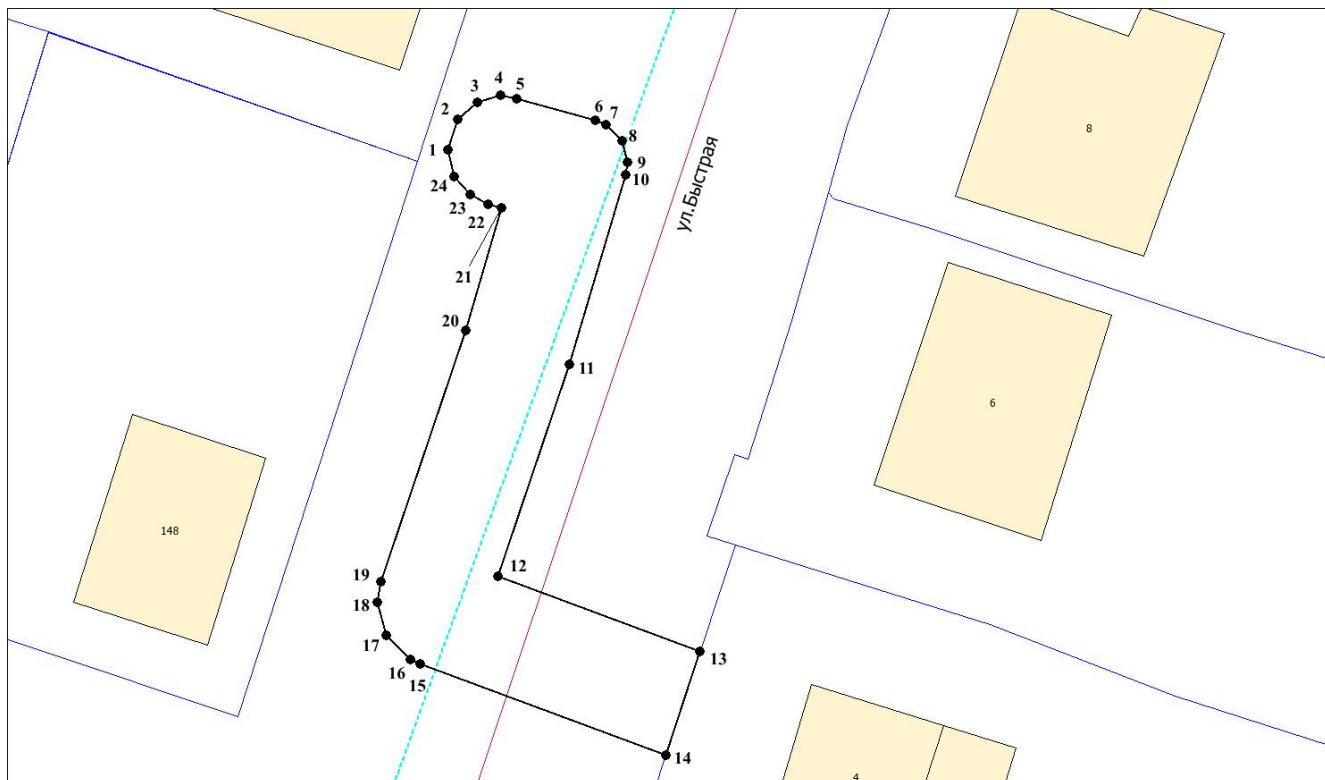
**Время приема заинтересованных лиц для ознакомления с поступившим ходатайством об установлении публичного сервитута:** ежедневно (за исключением выходных дней) с 9:00 до 13:00, с 14:00 до 16:00 по местному времени.

**Официальный сайт в информационно-телекоммуникационной сети «Интернет», на котором размещается сообщение о поступившем ходатайстве об установлении публичного сервитута:**

- официальный сайт города Новосибирска: <https://novo-sibirsk.ru>.

**Размещение сообщения о возможном установлении публичного сервитута на информационных щитах в границах Советского района.**

## Схема границ публичного сервитута на кадастровом плане территории



### Условные знаки и обозначения:

- проектируемые границы публичного сервитута;
- границы земельных участков;
- границы кадастровых кварталов;
- 1 - характерная точка сервитута и ее номер.

Площадь сферы действия публичного сервитута: 189 кв. м		
Обозначение характерных точек границ	Координаты, м	
	X	Y
1	2	3
1	469568,02	4199832,32
2	469569,43	4199832,76
3	469570,21	4199833,66
4	469570,54	4199834,7
5	469570,38	4199835,46
6	469569,38	4199839,06
7	469569,19	4199839,53
8	469568,46	4199840,26
9	469567,46	4199840,53
10	469566,88	4199840,45
11	469558,26	4199837,87

1	2	3
12	469548,59	4199834,6
13	469545,15	4199843,83
14	469540,44	4199842,27
15	469544,57	4199831,05
16	469544,79	4199830,59
17	469545,89	4199829,49
18	469547,39	4199829,09
19	469548,35	4199829,24
20	469559,81	4199833,12
21	469565,38	4199834,78
22	469565,56	4199834,13
23	469566,01	4199833,33
24	469566,82	4199832,6

## **Сообщение о возможном установлении публичного сервитута**

**Заявитель:** Общество с ограниченной ответственностью «Газпром газораспределение Томск» (ИНН 7017203428, ОГРН 1087017002533).

**Наименование уполномоченного органа, которым рассматривается ходатайство об установлении сервитута:** мэрия города Новосибирска.

**Цель установления публичного сервитута:** эксплуатация линейного объекта системы газоснабжения «Газопровод низкого давления к жилому дому, расположенному по адресу: Новосибирская область, г. Новосибирск, ул. Барьерная, д. 123. Кад. № 54:35:092020:18 (код объекта Н-ТП/У-720)».

**Местоположение земель, в отношении которых испрашивается публичный сервитут:** земли, государственная собственность на которые не разграничена, в границах кадастровых кварталов 54:35:092020, 54:35:092025, 54:35:092030, 54:35:092035, площадью 694 кв. м.

**Адрес, по которому заинтересованные лица могут ознакомиться с поступившим ходатайством об установлении публичного сервитута и прилагаемым к нему описанием местоположения границ публичного сервитута, подать заявление об учете прав на земельные участки:**

Департамент строительства и архитектуры мэрии города Новосибирска:  
МБУ «ИГП», 630098, г. Новосибирск, Красный проспект, 50, каб. 409,  
тел. 2275245.

**Срок подачи заявлений об учете прав на земельные участки:** в течение пятнадцати дней со дня опубликования сообщения о возможном установлении публичного сервитута, а именно с 19.07.2024 г. по 02.08.2024 г.

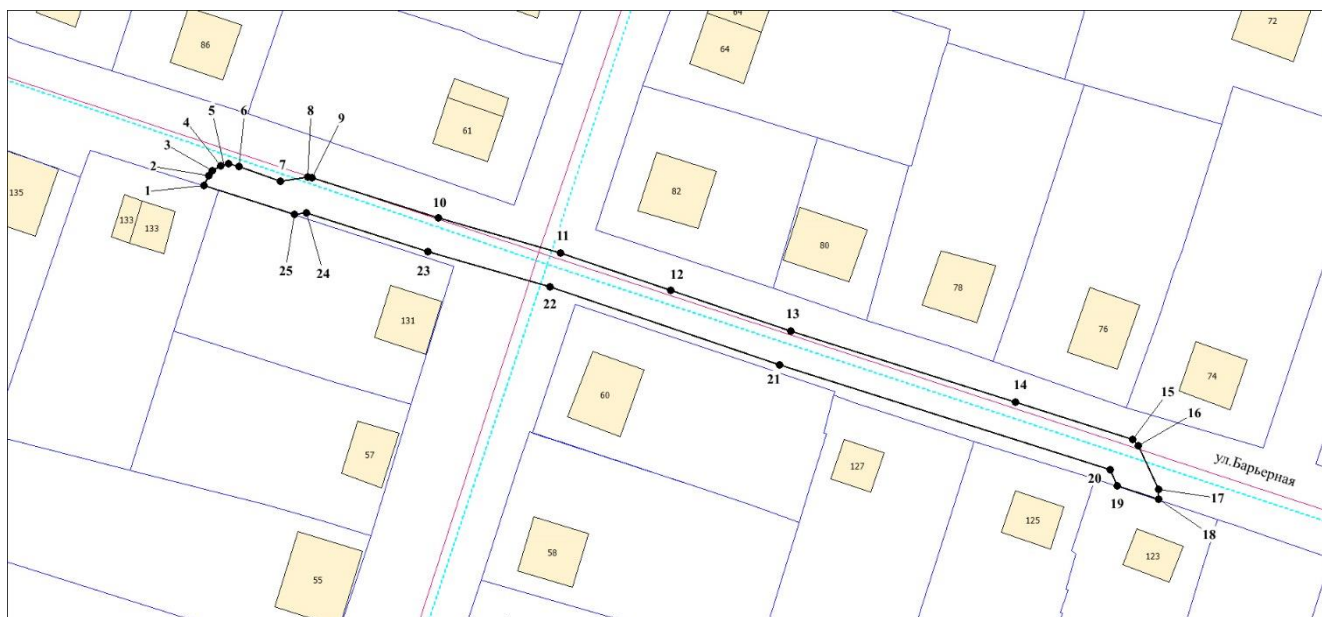
**Время приема заинтересованных лиц для ознакомления с поступившим ходатайством об установлении публичного сервитута:** ежедневно (за исключением выходных дней) с 9:00 до 13:00, с 14:00 до 16:00 по местному времени.

**Официальный сайт в информационно-телекоммуникационной сети «Интернет», на котором размещается сообщение о поступившем ходатайстве об установлении публичного сервитута:**

- официальный сайт города Новосибирска: <https://novo-sibirsk.ru>.

**Размещение сообщения о возможном установлении публичного сервитута на информационных щитах в границах Советского района.**

## Схема границ публичного сервитута на кадастровом плане территории



### Условные знаки и обозначения:

- проектируемые границы публичного сервитута;
- границы земельных участков;
- границы кадастровых кварталов;
- 1 - характерная точка сервитута и ее номер.

Площадь сферы действия публичного сервитута: 694 кв. м		
Обозначение характерных точек границ	Координаты, м	
	X	Y
1	2	3
1	469978,48	4200393,76
2	469979,86	4200394,43
3	469980,49	4200395,01
4	469981,23	4200396,18
5	469981,49	4200397,29
6	469981,16	4200398,71
7	469979,04	4200404,61
8	469979,64	4200408,45
9	469979,55	4200409,05
10	469973,92	4200426,96
11	469968,89	4200444,23
12	469963,67	4200459,81
13	469957,90	4200476,72
14	469947,89	4200508,56



1	2	3
15	469942,59	4200525,05
16	469941,71	4200525,86
17	469935,57	4200528,73
18	469934,16	4200528,72
19	469936,09	4200522,93
20	469938,40	4200521,89
21	469953,16	4200475,13
22	469964,13	4200442,70
23	469969,14	4200425,47
24	469974,56	4200408,23
25	469974,36	4200406,60

## **Сообщение о возможном установлении публичного сервитута**

**Заявитель:** Общество с ограниченной ответственностью «Газпром газораспределение Томск» (ИНН 7017203428, ОГРН 1087017002533).

**Наименование уполномоченного органа, которым рассматривается ходатайство об установлении сервитута:** мэрия города Новосибирска.

**Цель установления публичного сервитута:** эксплуатация линейного объекта системы газоснабжения «Газопровод к жилому дому, расположенному по адресу: ул. Бегичева, дом 64 в г. Новосибирске Новосибирской области (код объекта 54-23-428-000132)».

**Местоположение земель, в отношении которых испрашивается публичный сервитут:** земли, государственная собственность на которые не разграничена, в границах кадастровых кварталов 54:35:092335, 54:35:092340, площадью 76 кв. м.

**Адрес, по которому заинтересованные лица могут ознакомиться с поступившим ходатайством об установлении публичного сервитута и прилагаемым к нему описанием местоположения границ публичного сервитута, подать заявление об учете прав на земельные участки:**

Департамент строительства и архитектуры мэрии города Новосибирска:  
МБУ «ИГП», 630098, г. Новосибирск, Красный проспект, 50, каб. 409,  
тел. 2275245.

**Срок подачи заявлений об учете прав на земельные участки:** в течение пятнадцати дней со дня опубликования сообщения о возможном установлении публичного сервитута, а именно с 19.07.2024 г. по 02.08.2024 г.

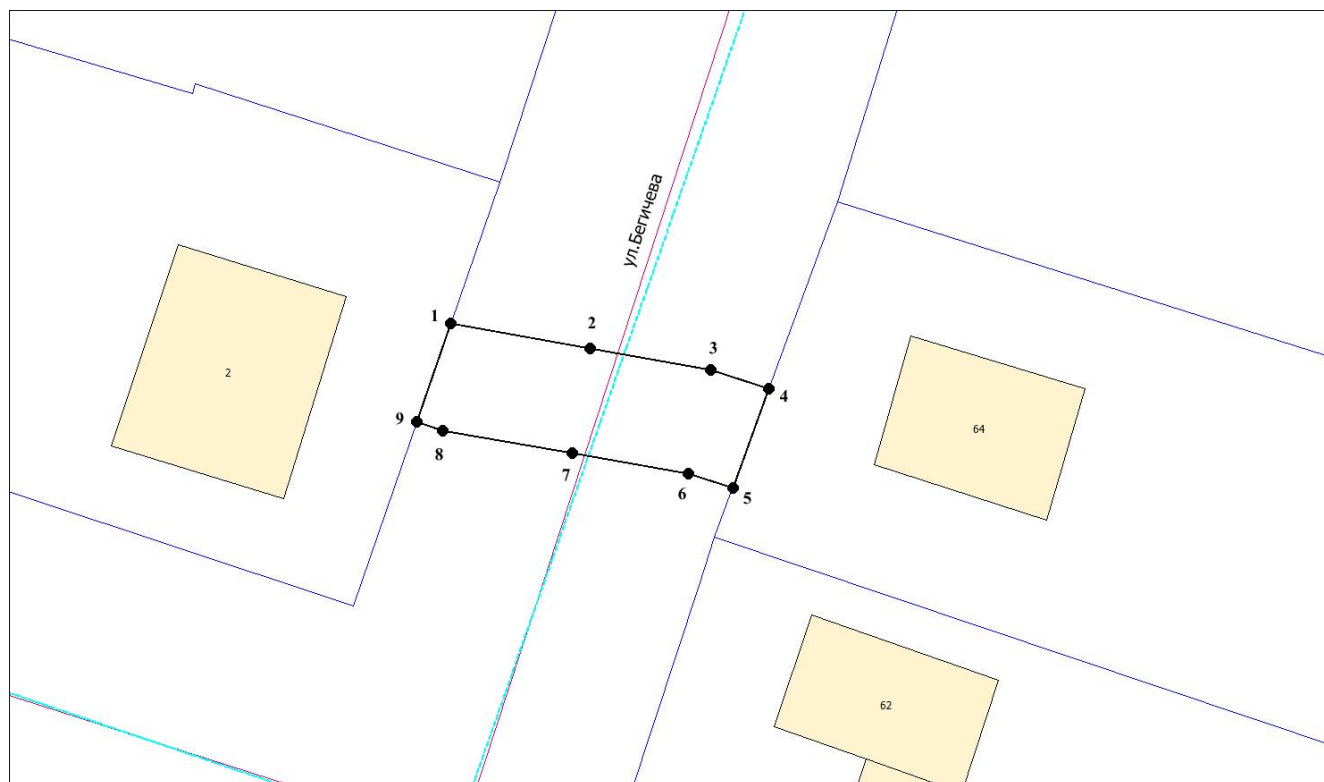
**Время приема заинтересованных лиц для ознакомления с поступившим ходатайством об установлении публичного сервитута:** ежедневно (за исключением выходных дней) с 9:00 до 13:00, с 14:00 до 16:00 по местному времени.

**Официальный сайт в информационно-телекоммуникационной сети «Интернет», на котором размещается сообщение о поступившем ходатайстве об установлении публичного сервитута:**

- официальный сайт города Новосибирска: <https://novo-sibirsk.ru>.

**Размещение сообщения о возможном установлении публичного сервитута на информационных щитах в границах Советского района.**

## Схема границ публичного сервитута на кадастровом плане территории



### Условные знаки и обозначения:

- проектируемые границы публичного сервитута;
- границы земельных участков;
- границы кадастровых кварталов;
- 1 - характерная точка сервитута и ее номер.

Площадь сферы действия публичного сервитута: 76 кв. м		
Обозначение характерных точек границ	Координаты, м	
	X	Y
1	2	3
1	470338,68	4199629,44
2	470343,30	4199631,04
3	470342,13	4199637,61
4	470341,14	4199643,26
5	470340,24	4199646,00
6	470335,59	4199644,30
7	470336,25	4199642,21
8	470337,21	4199636,74
9	470338,28	4199630,66

## **Сообщение о возможном установлении публичного сервитута**

**Заявитель:** Общество с ограниченной ответственностью «Газпром газораспределение Томск» (ИНН 7017203428, ОГРН 1087017002533).

**Наименование уполномоченного органа, которым рассматривается ходатайство об установлении сервитута:** мэрия города Новосибирска.

**Цель установления публичного сервитута:** эксплуатация линейного объекта системы газоснабжения ««Газопровод высокого давления к АГНКС, расположенной по адресу: Новосибирская область, г. Новосибирск, ул. Ипподромская. Кадастровый номер земельного участка: 54:35:000000:370 (код объекта Н-ТП/И-624)»».

**Местоположение земельных участка и земель, в отношении которых испрашивается публичный сервитут:**

часть земельного участка с кадастровым номером 54:35:000000:10030 площадью 197 кв. м, местоположение земельного участка: Новосибирская область, город Новосибирск, ул. Ипподромская;

часть земельного участка с кадастровым номером 54:35:000000:47304 площадью 76 кв. м, местоположение земельного участка: Новосибирская область, город Новосибирск, ул. Михаила Кулагина, з/у 8 ;

земли, государственная собственность на которые не разграничена, в границах кадастровых кварталов 54:35:071095, 54:35:071050 площадью 745 кв. м.

**Адрес, по которому заинтересованные лица могут ознакомиться с поступившим ходатайством об установлении публичного сервитута и прилагаемым к нему описанием местоположения границ публичного сервитута, подать заявление об учете прав на земельные участки:**

Департамент строительства и архитектуры мэрии города Новосибирска:  
МБУ «ИГП», 630098, г. Новосибирск, Красный проспект, 50, каб. 409, тел. 2275245.

**Срок подачи заявлений об учете прав на земельные участки:** в течение пятнадцати дней со дня опубликования сообщения о возможном установлении публичного сервитута, а именно с 23.07.2024 г. по 06.08.2024 г.

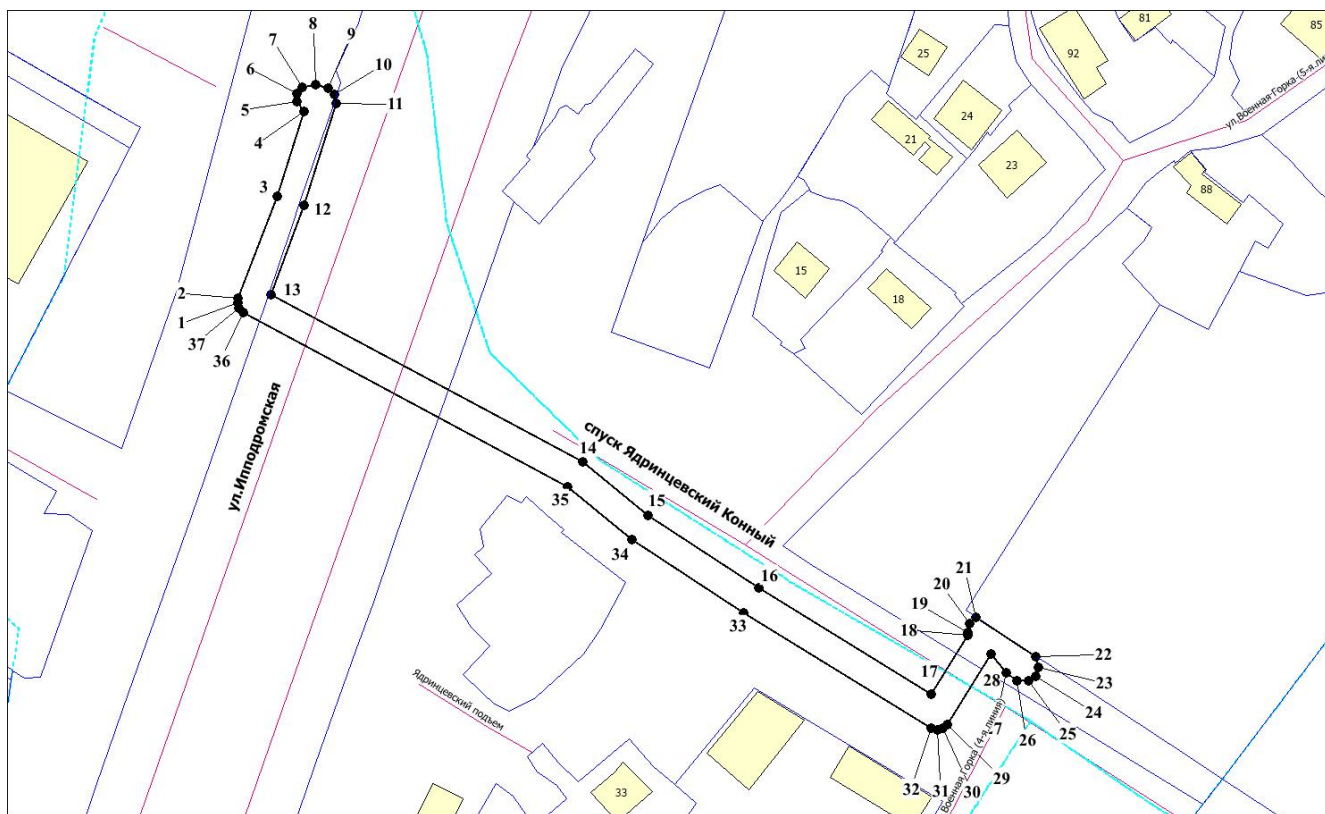
**Время приема заинтересованных лиц для ознакомления с поступившим ходатайством об установлении публичного сервитута:** ежедневно (за исключением выходных дней) с 9:00 до 13:00, с 14:00 до 16:00 по местному времени.

**Официальный сайт в информационно-телекоммуникационной сети «Интернет», на котором размещается сообщение о поступившем ходатайстве об установлении публичного сервитута:**

- официальный сайт города Новосибирска: <https://novo-sibirsk.ru>.

**Размещение сообщения о возможном установлении публичного сервитута на информационных щитах в границах Центрального и Октябрьского районов.**

## Схема границ публичного сервитута на кадастровом плане территории



### Условные знаки и обозначения:

- проектируемые границы публичного сервитута;
- границы земельных участков;
- границы кадастровых кварталов;
- 1 - характерная точка сервитута и ее номер.

Площадь сферы действия публичного сервитута: 1018 кв. м		
Обозначение характерных точек границ	Координаты, м	
	X	Y
1	2	3
1	488378,36	4199473,76
2	488379,06	4199473,89
3	488396,71	4199480,55
4	488411,39	4199485,29
5	488413,06	4199483,95
6	488414,55	4199484,04
7	488415,58	4199484,93
8	488415,95	4199487,23
9	488415,40	4199489,36
10	488414,30	4199490,45

1	2	3
11	488412,80	4199490,86
12	488395,16	4199485,31
13	488379,77	4199479,50
14	488350,85	4199533,39
15	488341,59	4199544,72
16	488329,05	4199563,86
17	488310,67	4199593,72
18	488320,91	4199600,06
19	488321,43	4199599,92
20	488322,93	4199600,32
21	488323,96	4199601,35
22	488317,18	4199611,76
23	488315,31	4199612,26
24	488313,81	4199611,80
25	488313,02	4199610,54
26	488313,05	4199608,48
27	488314,45	4199606,59
28	488317,73	4199603,97
29	488305,47	4199596,38
30	488304,79	4199595,68
31	488304,53	4199594,68
32	488304,83	4199593,61
33	488324,82	4199561,20
34	488337,49	4199541,86
35	488346,60	4199530,75
36	488376,63	4199474,76
37	488377,36	4199474,03

## **Сообщение о возможном установлении публичного сервитута**

**Заявитель:** Общество с ограниченной ответственностью «Газпром газораспределение Томск» (ИНН 7017203428, ОГРН 1087017002533).

**Наименование уполномоченного органа, которым рассматривается ходатайство об установлении сервитута:** мэрия города Новосибирска.

**Цель установления публичного сервитута:** эксплуатация линейного объекта системы газоснабжения «Газопровод к нежилому зданию, расположенному по адресу: Новосибирская область, Новосибирский район, Верх-Тулинский с/с, ул. Малыгина (код объекта Н-ТП/С-960)».

**Местоположение земель, в отношении которых испрашивается публичный сервитут:** земли, государственная собственность на которые не разграничена, в границах кадастрового квартала 54:35:063645, площадью 129 кв. м.

**Адрес, по которому заинтересованные лица могут ознакомиться с поступившим ходатайством об установлении публичного сервитута и прилагаемым к нему описанием местоположения границ публичного сервитута, подать заявление об учете прав на земельные участки:**

Департамент строительства и архитектуры мэрии города Новосибирска:

МБУ «ИГП», 630098, г. Новосибирск, Красный проспект, 50, каб. 409, тел. 2275245.

**Срок подачи заявлений об учете прав на земельные участки:** в течение пятнадцати дней со дня опубликования сообщения о возможном установлении публичного сервитута, а именно с 22.07.2024 г. по 05.08.2024 г.

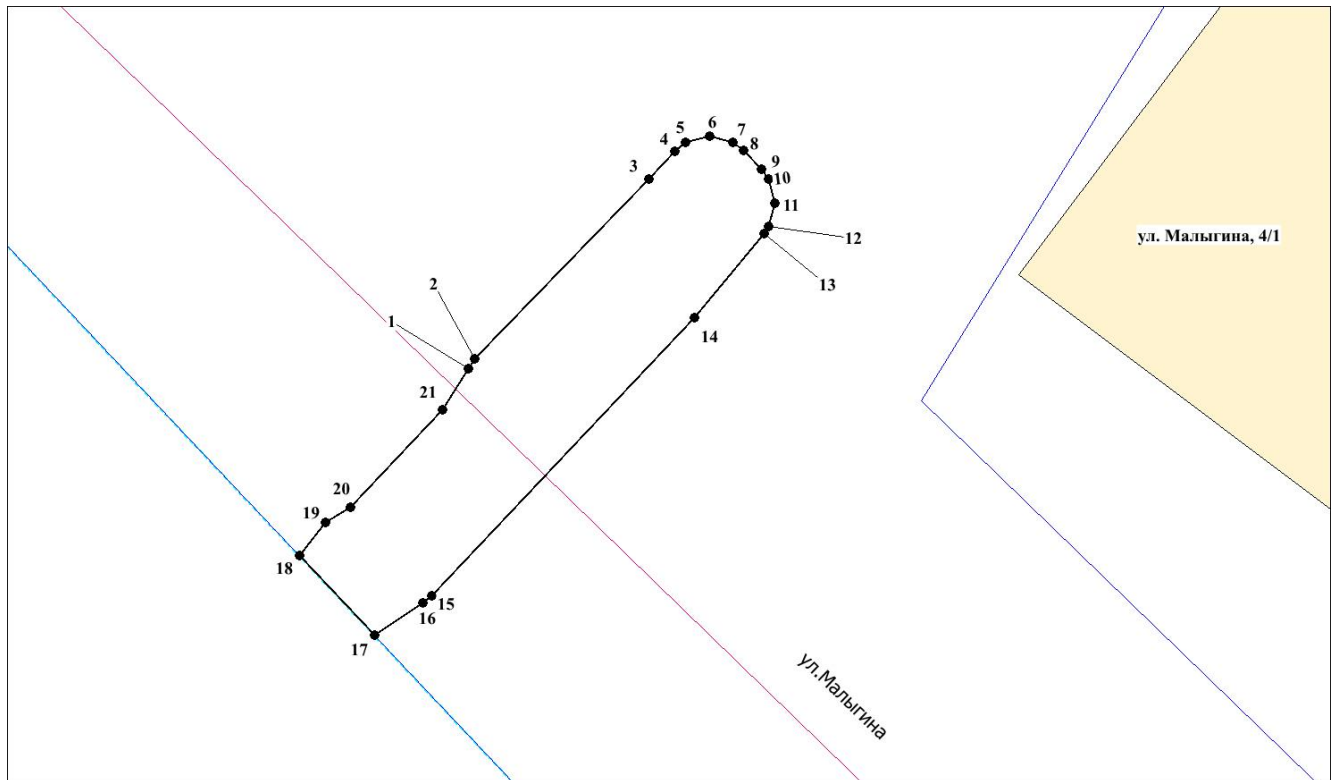
**Время приема заинтересованных лиц для ознакомления с поступившим ходатайством об установлении публичного сервитута:** ежедневно (за исключением выходных дней) с 9:00 до 13:00, с 14:00 до 16:00 по местному времени.

**Официальный сайт в информационно-телекоммуникационной сети «Интернет», на котором размещается сообщение о поступившем ходатайстве об установлении публичного сервитута:**

- официальный сайт города Новосибирска: <https://novo-sibirsk.ru>.

**Размещение сообщения о возможном установлении публичного сервитута на информационных щитах в границах Ленинского района.**

## Схема границ публичного сервитута на кадастровом плане территории



### Условные знаки и обозначения:

- проектируемые границы публичного сервитута;
- границы земельных участков;
- границы кадастровых кварталов;
- 1 - характерная точка сервитута и ее номер.

Площадь сферы действия публичного сервитута: 129 кв. м		
Обозначение характерных точек границ	Координаты, м	
	X	Y
1	2	3
1	478668,61	4191948,56
2	478669,00	4191948,85
3	478676,51	4191956,11
4	478677,66	4191957,19
5	478678,03	4191957,65
6	478678,30	4191958,65
7	478678,03	4191959,65
8	478677,69	4191960,09
9	478676,91	4191960,84
10	478676,52	4191961,13
11	478675,52	4191961,40



1	2	3
12	469548,59	4199834,60
13	469545,15	4199843,83
14	469540,44	4199842,27
15	469544,57	4199831,05
16	469544,79	4199830,59
17	469545,89	4199829,49
18	469547,39	4199829,09
19	469548,35	4199829,24
20	469559,81	4199833,12
21	469565,38	4199834,78

## **Сообщение о возможном установлении публичного сервитута**

**Заявитель:** Акционерное общество «Региональные электрические сети» (ИНН 5406291470, ОГРН 1045402509437).

**Наименование уполномоченного органа, которым рассматривается ходатайство об установлении сервитута:** мэрия города Новосибирска.

**Цель установления публичного сервитута:** размещение объекта электросетевого хозяйства "КЛ-0,4 кВ от РУ-0,4 кВ ТП-480 (5348770)" по адресу: Новосибирская область, город Новосибирск, ул. Мичурина, ГСК «Мотор», бокс 2 (кадастровый номер объекта: 54:35:000000:11239).

**Размещение объекта электросетевого хозяйства предусмотрено:** условиями типового договора об осуществлении технологического присоединения к электрическим сетям от 02.11.2023 № 5348770.

**Местоположение земельного участка, в отношении которого испрашивается публичный сервитут:**

часть земельного участка с кадастровым номером 54:35:101025:32 площадью 76 кв. м, местоположение земельного участка: Российская Федерация, Новосибирская область, город Новосибирск, ул. Мичурина, 20.

**Адрес, по которому заинтересованные лица могут ознакомиться с поступившим ходатайством об установлении публичного сервитута и прилагаемым к нему описанием местоположения границ публичного сервитута, подать заявление об учете прав на земельные участки:**

Департамент строительства и архитектуры мэрии города Новосибирска:

МБУ «Институт градостроительного планирования», 630098, г. Новосибирск, Красный проспект, 50, каб. 409, тел. 2275245.

**Срок подачи заявлений об учете прав на земельные участки:** в течение пятнадцати дней со дня опубликования сообщения о возможном установлении публичного сервитута, а именно с 24.07.2024 г. по 07.08.2024 г.

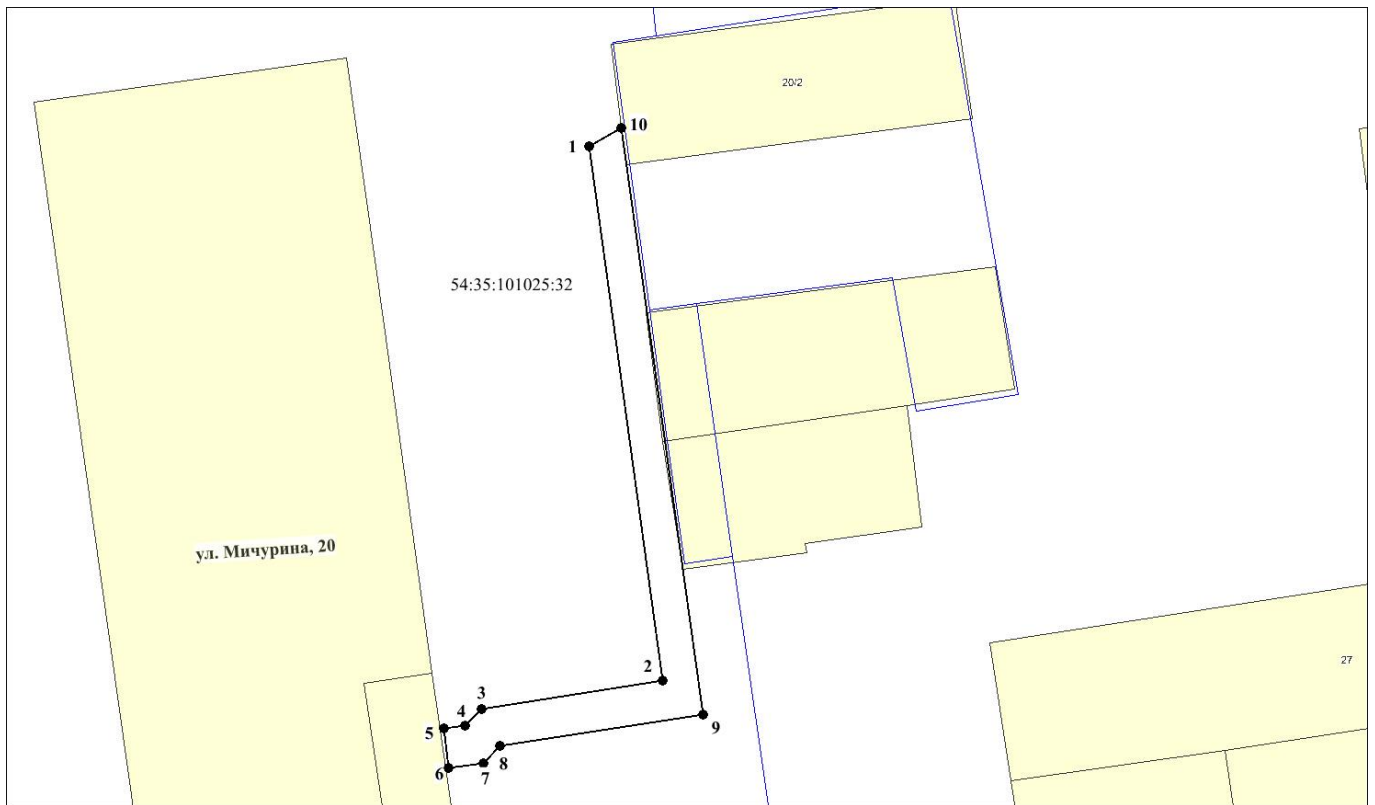
**Время приема заинтересованных лиц для ознакомления с поступившим ходатайством об установлении публичного сервитута:** ежедневно (за исключением выходных дней) с 9:00 до 13:00, с 14:00 до 16:00 по местному времени.

**Официальный сайт в информационно-телекоммуникационной сети «Интернет», на котором размещается сообщение о поступившем ходатайстве об установлении публичного сервитута:**

официальный сайт города Новосибирска: <https://novo-sibirsk.ru>.

**Размещение сообщения о возможном установлении публичного сервитута на информационных щитах в границах Центрального района.**

## Схема границ публичного сервитута на кадастровом плане территории



### Условные знаки и обозначения:

- проектируемые границы публичного сервитута;
- границы земельного участка;
- 54:35:101025:32 - кадастровый номер земельного участка;
- 1 - характерная точка сервитута и ее номер.

Площадь сферы действия публичного сервитута: 76 кв. м		
Обозначение характерных точек границ	Координаты, м	
	X	Y
1	2	3
1	489899,37	4198109,30
2	489872,20	4198113,04
3	489870,76	4198103,80
4	489869,92	4198102,96
5	489869,77	4198101,88
6	489867,79	4198102,15
7	489868,03	4198103,90
8	489868,89	4198104,75
9	489870,49	4198115,09
10	489900,34	4198110,92

## **Сообщение о возможном установлении публичного сервитута**

**Заявитель:** Общество с ограниченной ответственностью «Газпром газораспределение Томск» (ИНН 7017203428, ОГРН 1087017002533).

**Наименование уполномоченного органа, которым рассматривается ходатайство об установлении сервитута:** мэрия города Новосибирска.

**Цель установления публичного сервитута:** эксплуатация линейного объекта системы газоснабжения «Газопровод к производственному помещению, расположенному по адресу: обл. Новосибирская, г. Новосибирск, ул. Станционная, 54/1. Кадастровый номер земельного участка: 54:35:061490:114 (код объекта Н-ТП/С-1057)».

**Местоположение земельного участка и земель, в отношении которых испрашивается публичный сервитут:**

часть земельного участка с кадастровым номером 54:35:061490:32 площадью 55 кв. м, местоположение земельного участка: Новосибирская область, город Новосибирск, ул. Станционная;

земли, государственная собственность на которые не разграничена, в границах кадастрового квартала 54:35:061490, площадью 13 кв. м.

**Адрес, по которому заинтересованные лица могут ознакомиться с поступившим ходатайством об установлении публичного сервитута и прилагаемым к нему описанием местоположения границ публичного сервитута, подать заявление об учете прав на земельные участки:**

Департамент строительства и архитектуры мэрии города Новосибирска:  
МБУ «ИГП», 630098, г. Новосибирск, Красный проспект, 50, каб. 409,  
тел. 2275245.

**Срок подачи заявлений об учете прав на земельные участки:** в течение пятнадцати дней со дня опубликования сообщения о возможном установлении публичного сервитута, а именно с 24.07.2024 г. по 07.08.2024 г.

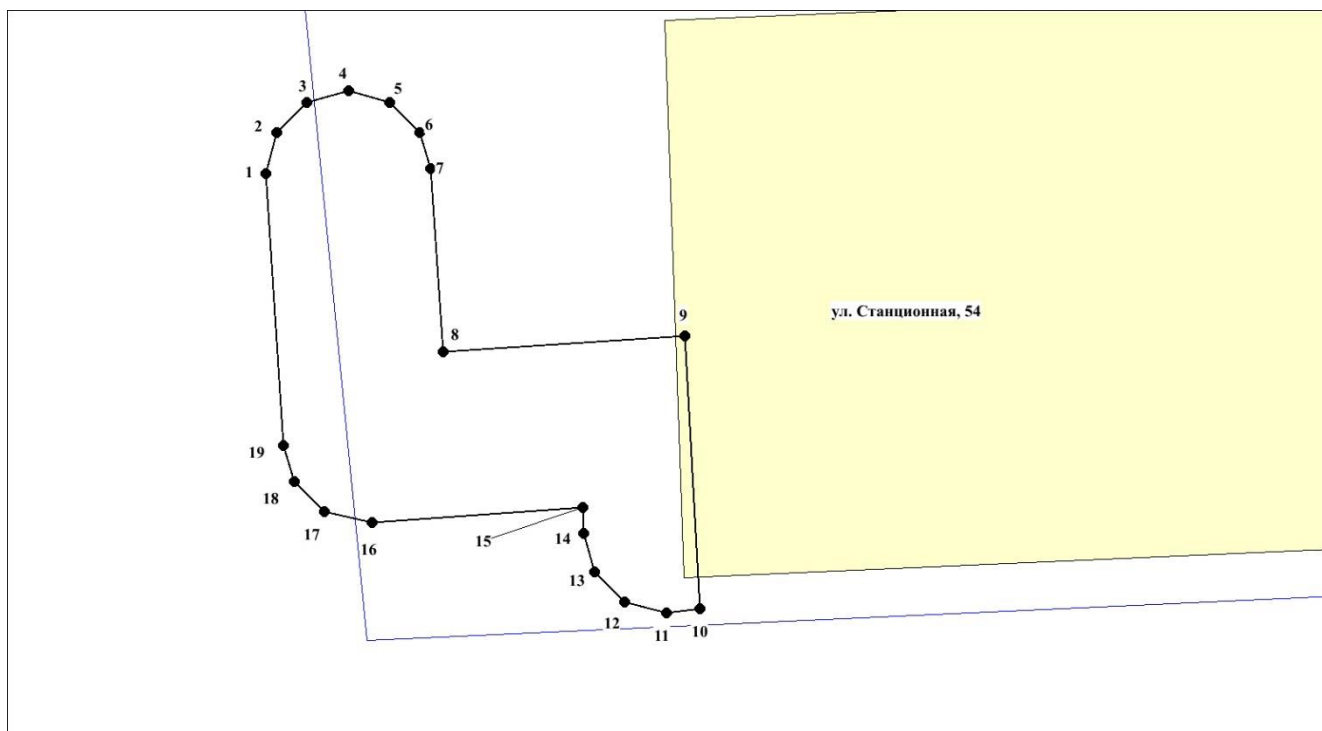
**Время приема заинтересованных лиц для ознакомления с поступившим ходатайством об установлении публичного сервитута:** ежедневно (за исключением выходных дней) с 9:00 до 13:00, с 14:00 до 16:00 по местному времени.

**Официальный сайт в информационно-телекоммуникационной сети «Интернет», на котором размещается сообщение о поступившем ходатайстве об установлении публичного сервитута:**

- официальный сайт города Новосибирска: <https://novo-sibirsk.ru>.

**Размещение сообщения о возможном установлении публичного сервитута на информационных щитах в границах Ленинского района.**

## Схема границ публичного сервитута на кадастровом плане территории



### Условные знаки и обозначения:

- проектируемые границы публичного сервитута;
- границы земельных участков;
- границы кадастровых кварталов;
- 1 - характерная точка сервитута и ее номер.

Площадь сферы действия публичного сервитута: 68 кв. м		
Обозначение характерных точек границ	Координаты, м	
	X	Y
1	2	3
1	484354,50	4192334,72
2	484355,50	4192334,99
3	484356,23	4192335,72
4	484356,50	4192336,72
5	484356,23	4192337,72
6	484355,50	4192338,45
7	484354,63	4192338,71
8	484350,19	4192339,01
9	484350,58	4192344,88
10	484343,97	4192345,23
11	484343,87	4192344,42
12	484344,14	4192343,42

1	2	3
13	484344,87	4192342,69
14	484345,79	4192342,42
15	484346,42	4192342,40
16	484346,06	4192337,29
17	484346,33	4192336,15
18	484347,06	4192335,42
19	484347,92	4192335,16

## **Сообщение о возможном установлении публичного сервитута**

**Заявитель:** Общество с ограниченной ответственностью «Газпром газораспределение Томск» (ИНН 7017203428, ОГРН 1087017002533).

**Наименование уполномоченного органа, которым рассматривается ходатайство об установлении сервитута:** мэрия города Новосибирска.

**Цель установления публичного сервитута:** эксплуатация линейного объекта системы газоснабжения «Газопровод к жилому дому, расположенному по адресу: Новосибирская область, г. Новосибирск, Заельцовский район, ДНТ "Горняк", участок №59 (код объекта Н-ТП/У-178)».

**Местоположение земельных участков, в отношении которых испрашивается публичный сервитут:**

часть земельного участка с кадастровым номером 54:35:031855:41 площадью 159 кв. м, местоположение земельного участка: Новосибирская область, город Новосибирск, Заельцовский район;

часть земельного участка с кадастровым номером 54:35:031855:40 площадью 241 кв. м, местоположение земельного участка: Новосибирская область, город Новосибирск, Заельцовский район.

**Адрес, по которому заинтересованные лица могут ознакомиться с поступившим ходатайством об установлении публичного сервитута и прилагаемым к нему описанием местоположения границ публичного сервитута, подать заявление об учете прав на земельные участки:**

Департамент строительства и архитектуры мэрии города Новосибирска:  
МБУ «ИГП», 630098, г. Новосибирск, Красный проспект, 50, каб. 409,  
тел. 2275245.

**Срок подачи заявлений об учете прав на земельные участки:** в течение пятнадцати дней со дня опубликования сообщения о возможном установлении публичного сервитута, а именно с 23.07.2024 г. по 06.08.2024 г.

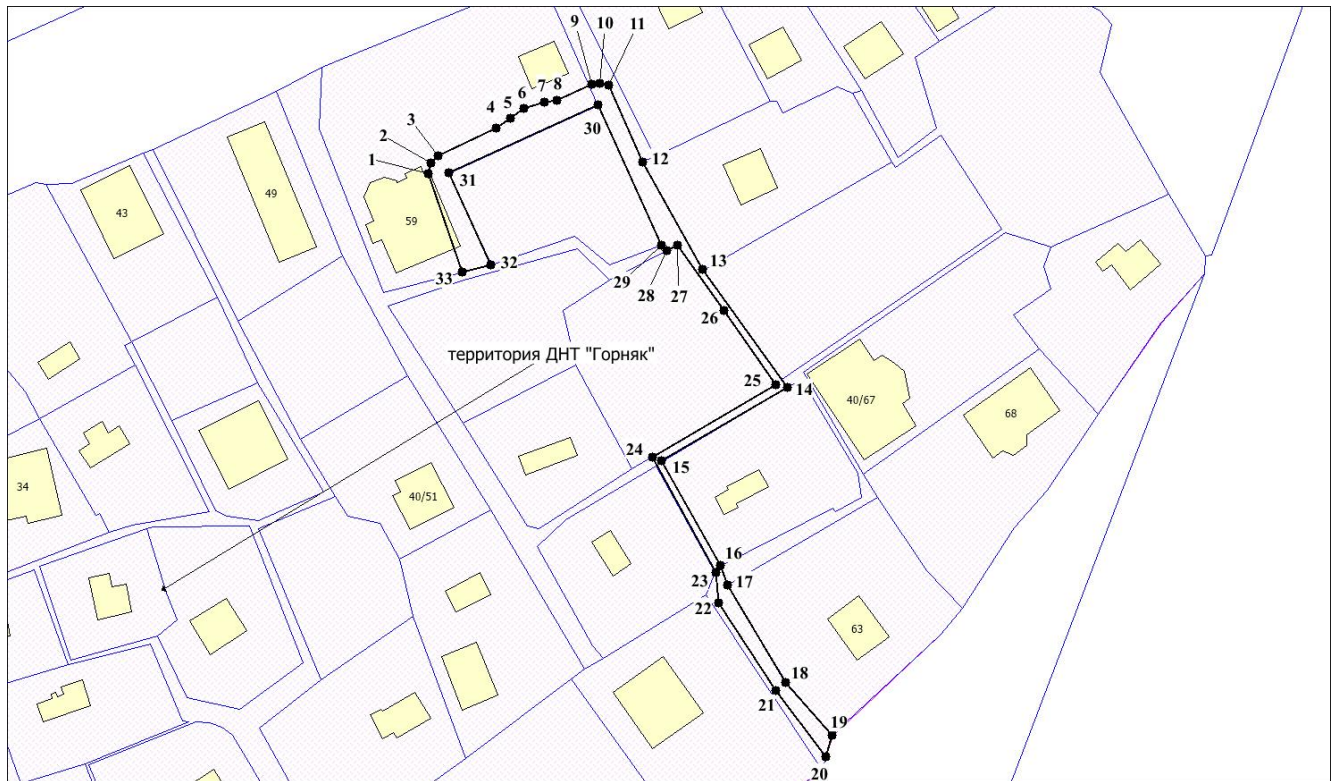
**Время приема заинтересованных лиц для ознакомления с поступившим ходатайством об установлении публичного сервитута:** ежедневно (за исключением выходных дней) с 9:00 до 13:00, с 14:00 до 16:00 по местному времени.

**Официальный сайт в информационно-телекоммуникационной сети «Интернет», на котором размещается сообщение о поступившем ходатайстве об установлении публичного сервитута:**

- официальный сайт города Новосибирска: <https://novo-sibirsk.ru>.

**Размещение сообщения о возможном установлении публичного сервитута на информационных щитах в границах Заельцовского района.**

## Схема границ публичного сервитута на кадастровом плане территории



### Условные знаки и обозначения:

- проектируемые границы публичного сервитута;
- границы земельных участков;
- 1 - характерная точка сервитута и ее номер.

Площадь сферы действия публичного сервитута: 400 кв. м		
Обозначение характерных точек границ	Координаты, м	
	X	Y
1	2	3
1	495509,87	4191235,99
2	495511,56	4191236,53
3	495512,66	4191237,63
4	495517,12	4191246,75
5	495518,58	4191248,91
6	495520,17	4191251,09
7	495521,16	4191254,25
8	495521,47	4191256,28
9	495523,91	4191261,75
10	495524,17	4191262,97
11	495523,77	4191264,47
12	495511,79	4191269,72
13	495494,82	4191279,24



1	2	3
14	495476,31	4191292,46
15	495464,75	4191272,77
16	495448,35	4191281,92
17	495445,29	4191283,06
18	495430,04	4191292,30
19	495421,62	4191299,57
20	495418,36	4191298,62
21	495428,72	4191290,65
22	495442,53	4191281,67
23	495447,31	4191281,21
24	495465,32	4191271,25
25	495476,74	4191290,73
26	495488,49	4191282,48
27	495498,67	4191275,28
28	495497,80	4191273,51
29	495498,73	4191272,73
30	495520,74	4191262,77
31	495510,01	4191239,28
32	495495,59	4191245,94
33	495494,42	4191241,40

## **Сообщение о возможном установлении публичного сервитута**

**Заявитель:** Акционерное общество «Региональные электрические сети» (ИНН 5406291470, ОГРН 1045402509437).

**Наименование уполномоченного органа, которым рассматривается ходатайство об установлении сервитута:** мэрия города Новосибирска.

**Цель установления публичного сервитута:** размещение объекта электросетевого хозяйства "ТП 10/0,4 кВ, ЛЭП-10 кВ врезкой между ЛЭП-10 кВ ТП-305 яч. 7 - ТП-306 яч. 3 и от ЛЭП-10 кВ РП-19 яч. 6 - ТП- 620 яч. 1" по адресу: ул. Связистов, 13/1, г. Новосибирск.

**Размещение объекта электросетевого хозяйства предусмотрено:** договором об осуществлении технологического присоединения к электрическим сетям от 10.11.2023 № 53448722.

**Местоположение земельного участка, в отношении которого испрашивается публичный сервитут:**

часть земельного участка с кадастровым номером 54:35:062370:14 площадью 687 кв. м, местоположение земельного участка: Российская Федерация, Новосибирская область, город Новосибирск, ул. Связистов, 13.

**Адрес, по которому заинтересованные лица могут ознакомиться с поступившим ходатайством об установлении публичного сервитута и прилагаемым к нему описанием местоположения границ публичного сервитута, подать заявление об учете прав на земельные участки:**

Департамент строительства и архитектуры мэрии города Новосибирска:

МБУ «Институт градостроительного планирования», 630098, г. Новосибирск, Красный проспект, 50, каб. 409, тел. 2275245.

**Срок подачи заявлений об учете прав на земельные участки:** в течение пятнадцати дней со дня опубликования сообщения о возможном установлении публичного сервитута, а именно с 24.07.2024 г. по 07.08.2024 г.

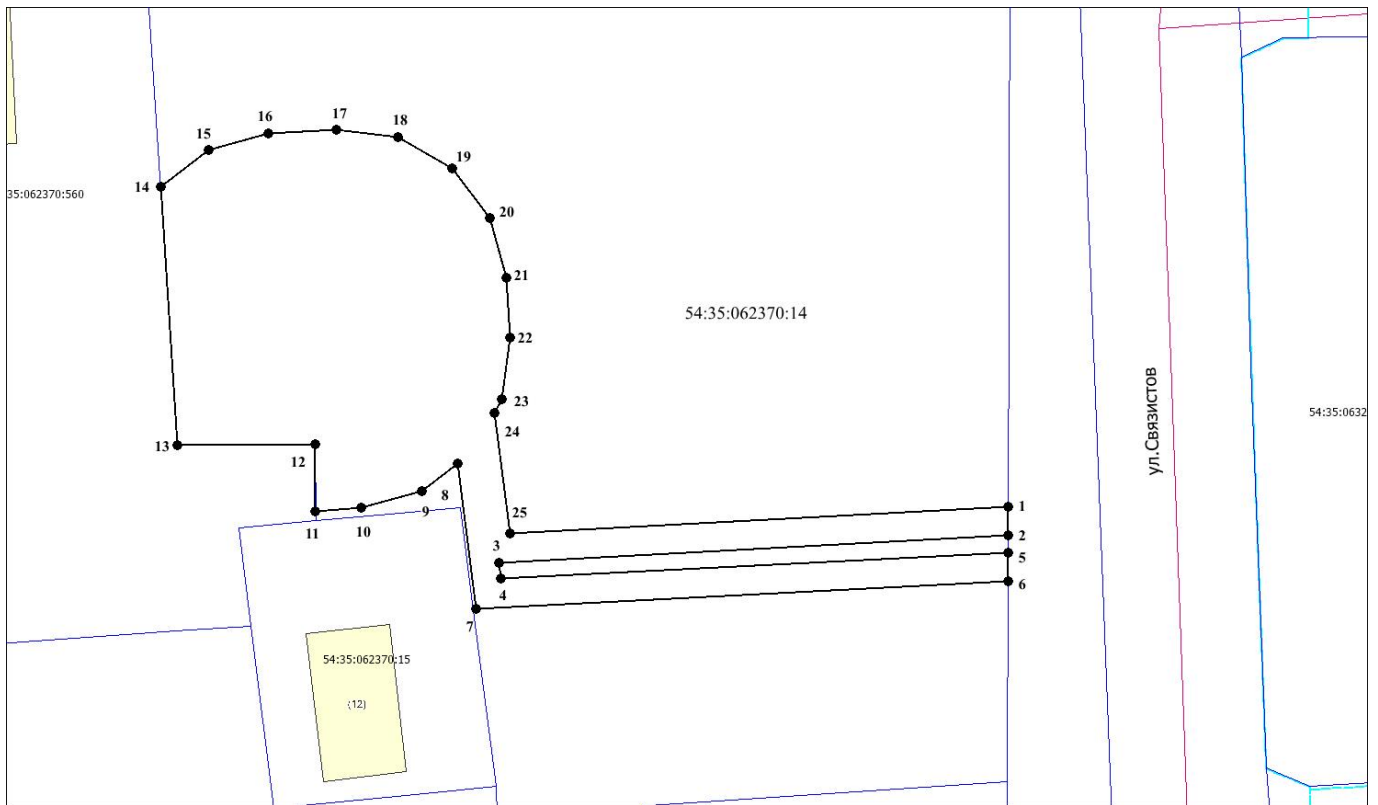
**Время приема заинтересованных лиц для ознакомления с поступившим ходатайством об установлении публичного сервитута:** ежедневно (за исключением выходных дней) с 9:00 до 13:00, с 14:00 до 16:00 по местному времени.

**Официальный сайт в информационно-телекоммуникационной сети «Интернет», на котором размещается сообщение о поступившем ходатайстве об установлении публичного сервитута:**

официальный сайт города Новосибирска: <https://novo-sibirsk.ru>.

**Размещение сообщения о возможном установлении публичного сервитута на информационных щитах в границах Ленинского района.**

## Схема границ публичного сервитута на кадастровом плане территории



### Условные знаки и обозначения:

- проектируемые границы публичного сервитута;
- границы земельного участка;
- 54:35:062370:14 - Кадастровый номер земельного участка;
- 1 - характерная точка сервитута и ее номер.

Площадь сферы действия публичного сервитута: 687 кв. м		
Обозначение характерных точек границ	Координаты, м	
	X	Y
1	2	3
1	483060,29	4192495,06
2	483058,29	4192495,06
3	483056,37	4192459,46
4	483055,25	4192459,60
5	483057,09	4192495,06
6	483055,08	4192495,05
7	483053,15	4192457,86
8	483063,30	4192456,55
9	483061,37	4192454,04

1	2	3
10	483060,25	4192449,84
11	483059,95	4192446,63
12	483064,63	4192446,58
13	483064,60	4192436,97
14	483082,67	4192435,78
15	483085,23	4192439,12
16	483086,36	4192443,32
17	483086,67	4192448,10
18	483086,10	4192452,41
19	483083,93	4192456,18
20	483080,48	4192458,82
21	483076,28	4192459,95
22	483072,09	4192460,22
23	483067,78	4192459,66
24	483066,84	4192459,11
25	483058,42	4192460,20